

# KEGELHOLZSPALTER KHS 25

## Das Einstiegsmodell für Minibagger

Auch mit kleinen Baggern effizient und sicher Baumstämme und Wurzelstöcke spalten.

Durch die Verwendung eines Planetengetriebes werden hohe Drehmomente erzeugt und das bereits bei Bagger ab 1.000 kg Einsatzgewicht.

Hauptanwendungen sind die Vorspaltung zur Beschickung von Häckselanlagen, sowie die Aufspaltung von Stämmen für die Holz Trocknung. Dabei spielt der Durchmesser der Stämme keine Rolle. Es können Weich- und Hartholzstämmen gespalten werden.

### WICHTIGE PRODUKTMERKMALE

- Planetengetriebe
- Fest verbundene Schaftwelle
- Hohe Leistungsfähigkeit und extreme Langlebigkeit
- Schnelles und einfaches wechseln der Anbauwerkzeuge
- 6-Kant Schaft
- Wählbarer Spaltkegel zwischen 180mm und 250mm Durchmesser

### OPTIONALES ZUBEHÖR

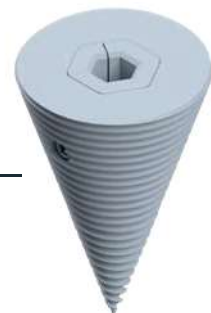
- Kreuzgelenk für den Erdbohreinsatz
- Bohrschnecken
- Wildkrautbesen
- Grubber




Kegel Ø 180mm  
2" Hex



Kegel Ø 250mm  
2" Hex



## KEGELHOLZSPALTER KHS 25

Typ							
	Maschinenklasse (t)	Wellen-dimension	Gewicht (kg)	Kegel (mm)	Ölversorgung (l/min)	Max. Druck (bar)	Max. Drehmoment (Nm)
KHS 25	1 - 3,5	2" Hex (6-Kant)	48	180/250	27 - 65	70 - 240	2.840

